

Die Nährwertkennzeichnung im Rahmen der LMIV wird ab dem 13.12.2016 verbindlich. Unser leistungsstarkes Nutrition Package mit `_bld.BRAIN 9.0` und `_dataMaintenance.BRAIN 3.40` ermöglicht Ihnen, Nährwerttabellen und Nährwerteingaben optimal zu gestalten.

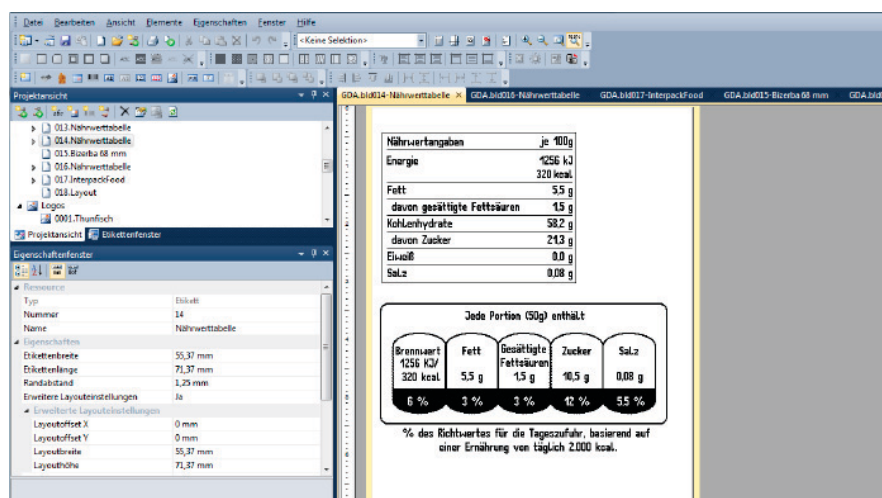
Produktbeschreibung

Die neue Lebensmittelinformationsverordnung (LMIV) regelt die Lebensmittel- und Nährwertkennzeichnung europaweit einheitlich (EU-Verordnung Nr. 1169/2011). Demnach gelten die Bestimmungen zum allgemeinen Lebensmittel-Kennzeichnungsrecht ab dem 13.12.2014, die der Nährwertkennzeichnung ab dem 13.12.2016 verbindlich.

Unser Nutrition Package, bestehend aus der Software `_bld.BRAIN 9.0` und `_dataMaintenance.BRAIN 3.40`, unterstützt Sie effizient dabei, diese Regelungen zu erfüllen.

`_bld.BRAIN` ermöglicht die Umsetzung und Gestaltung der Nährwerttabellen und die Eingabe der Nährwerte. Mit dem integrierten Label Designer verfügen Sie über Templates (Vorlagen) zur Erstellung von Nährwerttabellen und GDA-Informationen auf Etiketten.

`_dataMaintenance.BRAIN` liefert ein Stammdatenpflege-Tool, um Nährwertangaben in Tabellenform pro Artikel einzugeben. Darüber hinaus bietet die Software einen Assistenten, der Ihnen bei der Eingabe von Nährwerten hilft.



Highlights

- Einhaltung der EU-Verordnung zur LMIV
- Erstellung von Nährwerttabellen
- Eingaben von GDA-Informationen
- Einfache, automatisierte Umsetzung, Reduzierung von Fehlern
- Label Designer Templates (Vorlagen):
 - Drei GDA-Grafiken
 - Zwei Nährwerttabellen
 - Ein Identitätskennzeichen
- Stammdatenpflege:
 - Pflege der Nährwertdaten pro Artikel
 - Einfache Eingabe von GDA-Informationen und Nährwertdaten

- Automatische Berechnungen der Angaben pro Portionsgröße

Produktnutzen

Das Softwarepaket mit aufeinander abgestimmten Modulen unterstützt Sie optimal bei der Umsetzung der Nährwertangaben und GDA-Informationen auf Ihren Produkten.

Lizenzübersicht

Benefits & Features		Basic	Standard	Enterprise
<input type="checkbox"/>	<input type="checkbox"/>	Allgemein		
		Zentrale Datenpflege, Erstellen und Bearbeiten von Artikeln, Texten und Geräteparametern		
<input type="checkbox"/>	<input type="checkbox"/>	Zugang mit Paßwort-Kontrolle		
<input type="checkbox"/>	<input type="checkbox"/>	Kennzeichnung von Artikeln für die Produktion (Quality Gate)		
<input type="checkbox"/>	<input type="checkbox"/>	Meldung von Datum und Zeit an die Geräte		
<input type="checkbox"/>	<input type="checkbox"/>	Konnektivität	Maximale Anzahl Geräteverbindungen	3 39 unbegrenzt

Members of the Bizerba Group

Bizerba GmbH & Co. KG
 Wilhelm-Kraut-Straße 65
 72336 Balingen
 Deutschland
 T +49 7433 12-0
 F +49 7433 12-2696
 marketing@bizerba.com

www.bizerba.com