

# Technisches Datenblatt

# BIZERBA

## iL Economy 4000F/MP

*Die Lastaufnehmer der iL Economy Modelle sind trotz ihrer niedrigen Bauform für raue Industrieumgebungen geeignet. Ihre Flexibilität macht sie universell einsetzbar - hervorragende Wägeergebnisse sind garantiert.*



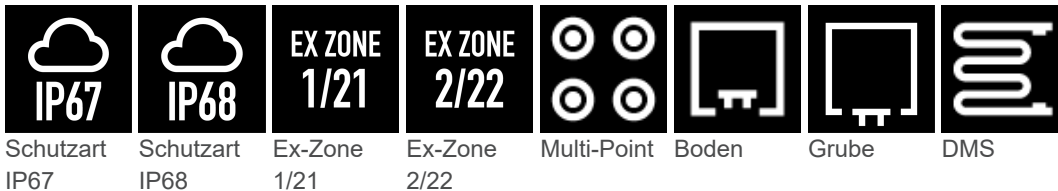
**Mehr Informationen**  
Hohe Leistung mit einer breiten Palette von Lösungen und Optionen.

Spezifikationen	Fakten	Details
<b>Wägebereiche</b>	1.500-3.000 kg	Teilung: 500-1.000 g
<b>DMS Wägezelle aus Edelstahl</b>	DMS-Scherstab  Nennlast bis 1.100 kg	Wägezelle Edelstahl  Traglast: 4.000 kg Regellast 1: 4.000 kg Regellast 2: 2.800 kg Regellast 3: 2.000 kg Radlast: 600 kg Achslast: 1.200 kg
<b>Abmessungen Lastplatte</b>	1.000x1000 mm  1.250x1.000 mm 1.500x1.250 mm 1.500x1.500 mm	
<b>Materialausführung</b>	Komplett Edelstahl Stahl lackiert	
<b>Bauhöhe</b>	78 mm	Niveauregulierung über Fußschrauben, ca. +5 mm
<b>Aufstellart</b>	Freistehend  Eingebaut	Ohne Rampe inklusive 2 Fixierplatten Mit 1 Rampe inklusive 3 Fixierplatten Mit 2 Rampen inklusive 4 Fixierplatten Grubenrahmen (optional)
<b>Schutzart</b>	IP67	Wägezellen
<b>Ex-Ausführung</b>	Zone 1/21  Zone 2/22	Wägezellen in Ex ib Ausführung für Ex-Zone 1/21 Zusatzschild für die Ex-Zone 2/22 bei lackierten Lastplatten keine Ex-Ausführung
<b>Umgebungstemperatur</b>	-10 °C bis +40 °C  -50 °C bis +85 °C	Betrieb  Lagerung
<b>Eigengewicht</b>	Lastaufnehmer: 1.000x1.000 mm 1.250x1.000 mm 1.500x1.250 mm 1.500x1.500 mm	Gewicht Lastaufnehmer / Gewicht Rampe 84 kg / 34 kg 100 kg / 34 kg 146 kg / 42 kg 172 kg / 50 kg

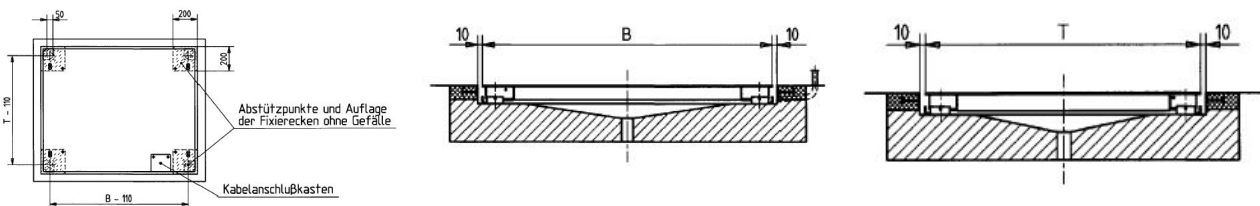
Optionen	Fakten	Details
<b>Kabelanschlusskasten</b>	Schutzart IP67	ausgegossen
<b>Auffahrampen</b>	Länge 650 mm oder extra lang mit 1.000 mm Breite 1.000 mm – Lackiert plan – Lackiert Tränenblech – Edelstahl plan – Edelstahl Tränenblech Breite 1.250 mm – Lackiert plan – Lackiert Tränenblech – Edelstahl plan – Edelstahl Tränenblech	Lackiert nicht für Ex-Ausführung Lackiert nicht für Ex-Ausführung  Lackiert nicht für Ex-Ausführung Lackiert nicht für Ex-Ausführung
<b>Grubenrahmen</b>	Edelstahl oder lackiert geschweißte Ausführung	Abmessung 1.000x1.000 mm Abmessung 1.250x1.000 mm Abmessung 1.500x1.250 mm Abmessung 1.500x1.500 mm
<b>Grubenauflegebleche</b>	Ausführung Edelstahl	Erforderlich, wenn Grube/Grubenrahmen vorhanden

## Infografik

### Symbole



### Maßzeichnungen



### Sehen Sie dazu auch

[Tabelle\\_iL\\_Economy\\_4000FMP.pdf](#) [▶ 3]

Wägebereich	Teilung	Abmessungen	Wägezelle	max. Vorlast	Ausführung		
					komplett Edelstahl	lackiert	Ex
1.500 kg	500 g	1.000 x 1.000 mm	DMS	2.000 kg	X	X	X
3.000 kg	1.000 g	1.250 x 1.000 mm 1.500 x 1.250 mm		1.000 kg	X	X	X
1.500/3.000 kg Zweibereich	500/1.000 g	1.500 x 1.500 mm		1.000 kg	X	X	X

---

**Bizerba SE & Co. KG**

Wilhelm-Kraut-Straße 65  
72336 Balingen

T +49 7433 12-0  
F +49 7433 12-2696  
[marketing@bizerba.com](mailto:marketing@bizerba.com)

**[www.bizerba.com](http://www.bizerba.com)**