

iL Precision 300F/SP

Präzision im robusten Design: Der Lastaufnehmer der Klasse II überzeugt durch seine hohe Genauigkeit bis 60.000d. Diese Wägeleistung erreicht das Modell mit integrierter DMS-Wägezelle zuverlässig ohne jedes Hebelwerk oder motorische Justiereinrichtung. Sie profitieren von Präzision in einer einfachen, langlebigen Bauform.



Mehr Informationen
Hohe Leistung mit einer breiten Palette von Lösungen und Optionen.

Produktbeschreibung

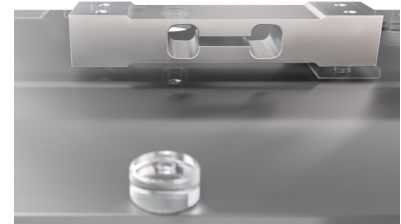
Der Single-Point Lastaufnehmer iL Precision 300F/SP ist für die Anwendung im Trockenbereich konzipiert: Für das kompakte Modell verwenden wir galvanisierten Stahl und eine DMS-Wägezelle aus Aluminium. Die sichtbare Glockenbrücke ist aus Edelstahl gefertigt. Neben seiner langlebig robusten Bauform überzeugt der Lastaufnehmer der Genauigkeitsklasse II durch seine hohe Auflösung bis zu 60.000d. Das macht ihn u.a. ideal für den Einsatz als Referenzwaage. Anders als vergleichbare Präzisionswaagen-Technologien erreicht der unkomplizierte iL Precision 300F/SP präzise Wägeergebnisse ohne Hebelwerk oder motorische Justiereinrichtung.



iL Precision 300F/SP

Highlights

- Robuste und flache Bauweise
- Langzeitgenauigkeit und Verschleißfestigkeit, selbst bei rauem Wägebetrieb
- Hohe Auflösungen bis zu 6.000e bzw. 60.000d
- Hohe Schutzart IP67
- Flexible Einsatzmöglichkeiten in trockener, nicht aggressiver Atmosphäre
- Beständige Materialien
 - Lastplatte: Edelstahl
 - Grund- und Lasträger: Stahl, galvanisch verzinkt
 - Wägezelle: PW6C, SP4M Aluminium
- Integrierte Überlastsicherung zum Schutz der Wägezelle



Single-Point Wägezelle aus Aluminium

Optionen

- Aufstellbock in variabler Ausführung: Stahl verzinkt oder Edelstahl
- Nicht angetriebene Rollenbahn
- Kabelanschlusskasten KA-1
- Stativ in Edelstahl für Wägeterminals iS30 und iS50
- Elektrischer Vorlastausgleich

My Bizerba

Wir bieten Ihnen aus einer Hand individualisierbare Lösungen, mit denen Sie flexibel auf jede Veränderung reagieren. Profitieren Sie von planbaren Kosten und effizienten Abläufen. Wir beraten Sie gerne.

Bizerba SE & Co. KG
Wilhelm-Kraut-Straße 65
72336 Balingen

T +49 7433 12-0
F +49 7433 12-2696
marketing@bizerba.com

www.bizerba.com