

Technisches Datenblatt



iS50-Ex Industrial Weighing Terminal

BIZERBA

Freie Programmierbarkeit im Ex-Bereich – das ist einer der Vorteile, die Ihnen das iS50-Ex Industrial Weighing Terminal bietet. Wenden Sie sicher und schnell ein breites Spektrum an Softwarelösungen an. Das robuste Wägeterminal erfüllt zuverlässig die Anforderungen der ATEX- und IECEx-Richtlinien in der Ex-Zone 1/21. Seine weitere Stärken: Eine einfache Dateneingabe und ein großes 7“ Vollgrafikdisplay.



Mehr Informationen
Hohe Leistung mit einer breiten Palette von Lösungen und Optionen.

Spezifikationen	Fakten	Details
Gehäuse	Front: Kunststoff Gehäuse: Edelstahl Wand-/Tischaufstellung VESA 100 Montagemöglichkeit	Polyamid glasfaserverstärkt 1.4301
Abmessungen	344 x 254 x 123 mm (B x H x T)	Ohne Tisch-/Wandhalterung
Hilfsenergie, integriertes Netzteil	Netzanschluss 120-240 V 24 V AC/DC 24 V DC Akku	50/60 Hz
Schutzart	IP65	nach DIN 40050 (EN 60529)
Umgebungstemperatur	-10 °C bis +40 °C -20 °C bis +60 °C -20 °C bis +40 °C	Betrieb geeicht Lagerung/Transport Ex-sicher, ohne wägetechnische Funktion
Anzeige	Größe 7“ Auflösung 800 x 480 px Anzeigefeld 156 x 95 mm Zusätzlich hinterlegte gehärtete Scheibe	Vollgraphisches TFT-Display mit weißer LED-Hinterleuchtung Erhöhter Schlagschutz
Tastatur	Folientastatur QWERTY-Tastatur	39 Einzeltasten
Standard-schnittstellen	Ethernet Ethernet (Service)	Erhöhte Sicherheit Erhöhte Sicherheit
Waagenschnittstelle	Wägemodul 1	Analog-Digital-Wandler für DMS-Wägezellen
ES für geeichte Anwendung	Eichfähiger Datenspeicher Basic	Inkl. SD-Card
Anwendungsprogramme	Basis-Software Wiegen	Weitere Softwareprogramme optional erhältlich
EU-Baumusterprüfbescheinigung	SEV 18 ATEX 0123 X	
IECEx CoC (Certificate of Conformity)	IECEx SEV 18.0007X	
ATEX-Kennzeichnung	 Ex II 2G  Ex II 2D	Gas Staub
Normative Kennzeichnung	Ex eb ib [ib] mb qb IIC T4 Gb Ex tb [ib] IIIC T80°C Db	Gas Staub

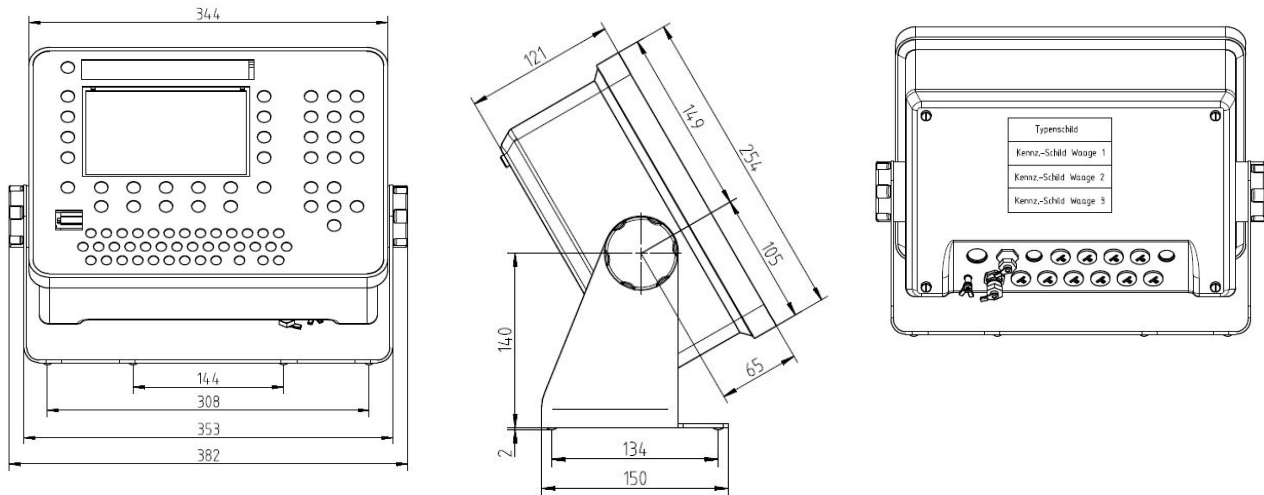
Optionen	Fakten	Details
Optionale Schnittstellen	Scannerschnittstelle RS232	Max 5 V, eigensicher
	TTY	Eigensicher
	Profibus DP	Eigensicher
	Analogausgang	Nur Stromausgang, eigensicher
	I/O (4/4) bis I/O (16/16)	Eigensicher
Zweite Waagenschnittstelle	Wägemodul 2	Analog-Digital-Wandler für DMS-Wägezellen
ES für geeichte Anwendung	Eichfähiger Datenspeicher Basic	Inkl. SD-Card
Programmlizenzen	Zählen	SW-Programm Zählen
	Toleranzkontrolle	SW-Programm Toleranzkontrolle
	Statistik	SW-Programm Statistik
	Dosieren	SW-Programm Einkomponenten-Dosieren/Abfüllen
	Preisrechnung	SW-Programm Preisrechnung
	Registrierdatenbank	Für EDV/Drucker
	Dateneingabegeräte	Anschluss Volumenmessgerät, Scanner usw.
	Datenausgabegeräte	Anschluss von Drucker, Fernanzeige usw.
Feldbus	Profibus DP	
Netzleitung	3m	
	Variable Länge Kundenseitig	Part-Kit
24 V-Version	24 V AC/DC	AC: +10 % / -15 %, 50-60 Hz
		DC: 20-30 V
Akku	Batteriekasten BK-Ex 24 V, Kapazität 10 Ah	Edelstahlgehäuse mit Tragegriff
	Ex-Zone 1: IIC T6	Schutzart IP65
	Ex-Zone 21: IIIC, T=80°C	Anschluss über Flanschdose Betriebszeit ca. 10-25 h, je nach Ausbaustufe
Ladegerät	Ladegerät für Batteriekasten 24 V	Netzanschluss 220/240 V, 50 Hz 24 V/2,5 A mit Europastecker Schutzart IP20 Ladung muss im Ex-freien Raum erfolgen
Batteriehalterung	Edelstahl Ausführung	
Mess- und Datenleitung	Variable Längen	Zum Anschluss eines Lastaufnehmers oder von Peripheriegeräten an die verfügbaren Schnittstellen
Standsäule	Edelstahl	1.4301
Schutzhaube	Polyurethan	Walopur 2201 U

Symbole



Ex-Zone Schutzart

Maßzeichnungen



Bizerba SE & Co. KG
Wilhelm-Kraut-Straße 65
72336 Balingen

T +49 7433 12-0
F +49 7433 12-2696
marketing@bizerba.com

www.bizerba.com